

Sleuteltoets

Cameratoets

Functietoets

Menu-toets

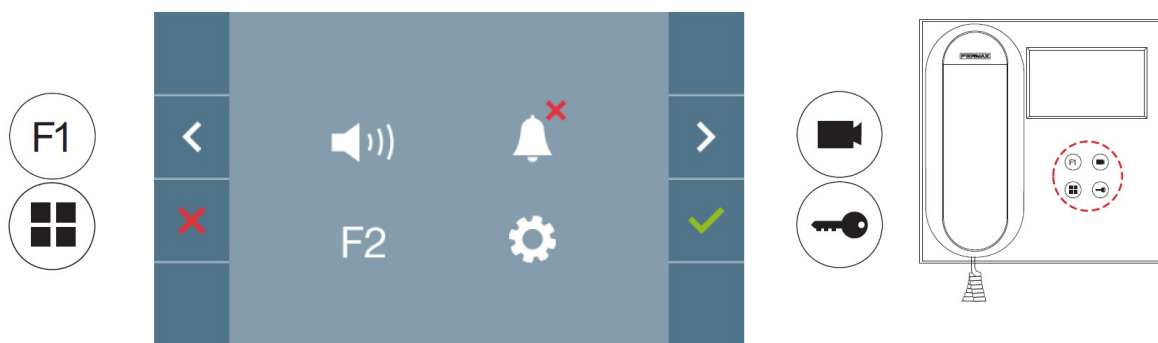
Oproep:

Na het opnemen van de hoorn kan met de sleuteltoets de hoofdingang worden bediend. Mocht u te laat zijn bij het aannemen dan kunt u door middel van de **cameratoets** opnieuw een verbinding tot stand brengen. De F1 toets is standaard niet geactiveerd of voorzien van een functie.

Bediening van het menu:

De monitor heeft een 4,3" kleuren lcd-scherm met 'On screen display' Hierdoor wordt op het scherm zichtbaar gemaakt welke instellingen gewijzigd kunnen worden.

De navigatie toetsen, links en rechts op het scherm, komen overeen met de toetsen onder het scherm. Doormiddel van deze toetsen navigeert u door het menu. De witte streep onder de afbeelding geeft de keuze aan.



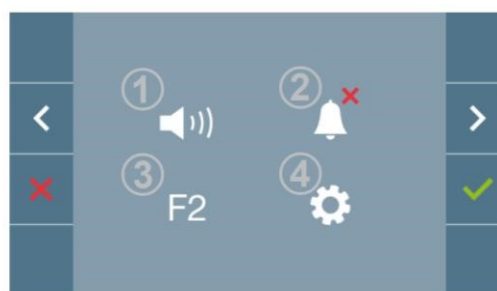
Instel mogelijkheden voor geluid:

Na het indrukken van de menutoets komt u in het menu voor het instellen van de beltoon volume. In dit menu kunt u het volume regelen en/of uit zetten. (Niet storen functie). Onder het submenu kunt u de beltoon aanpassen, het toestel resetten en via een QR-code de Engelstalige handleiding downloaden. Gebruik de pijltjes toetsen om te navigeren naar de functie. (F1 en cameratoets) en bevestig met het indrukken van de sleuteltoets. Met de menutoets verlaat u het menu.

1 Beltoon volume 2 Niet storen functie 3 2^{de}

Functietoets (standaard niet actief) 4

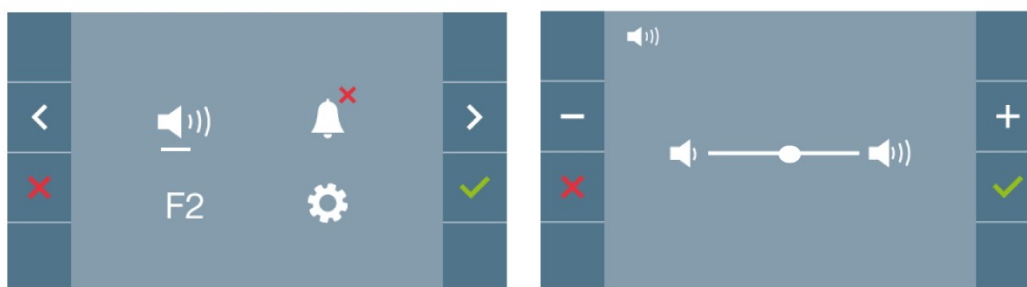
Submenu: beltoon, reset, QR-code



1 Beltoon volume

Doormiddel van de pijltjestoetsen (F1 en cameratoets) is het beltoonvolume instelbaar.

Pijl naar links verlaagt en pijl naar rechts verhoogt het volume.

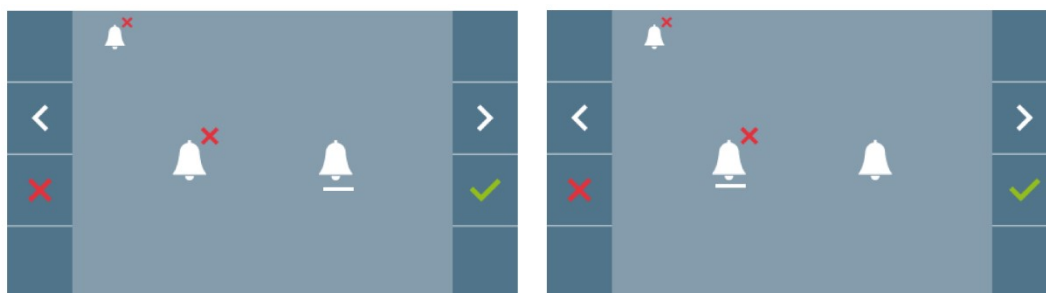


2 Niet storen functie:

Met de niet storen functie kan het belsignaal worden uitgezet.

De rode led op het toestel zal dan knipperen. Het videobeeld gaat na een oproep wel aan.

Gebruik de pijltjes toetsen om te navigeren naar de functie. (F1 en cameratoets) en bevestig met het indrukken van de sleuteltoets. Met de menutoets verlaat u de instelling.



Oproep aan

Oproep uit

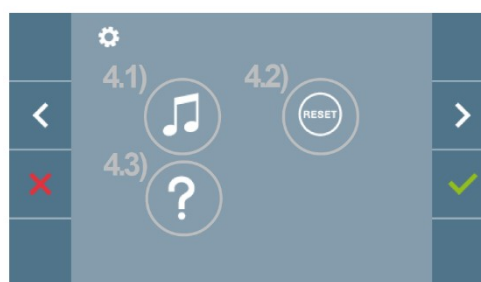
3 Functietoets

De monitor beschikt over 2 functietoetsen Deze toetsen zijn standaard niet actief. Meer informatie over deze functietoetsen vindt u in de (Engelstalige) handleiding.

4 Submenu: Beltoon, reset, QR-code

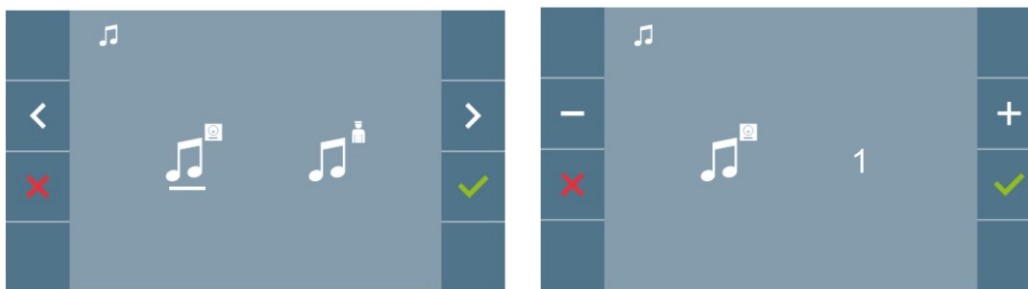
Onder het submenu kunt u de beltoon aanpassen, het toestel resetten en doormiddel van een QR-code de Engelstalige handleiding via uw mobiel of tablet downloaden. Gebruik de pijltjes toetsen om te navigeren naar de functie. (F1 en cameratoets) en bevestig met het indrukken van de sleuteltoets. Met de menu-toets verlaat u het submenu.

4.1 Beltoon 4.2 Reset 4.3 QR-code



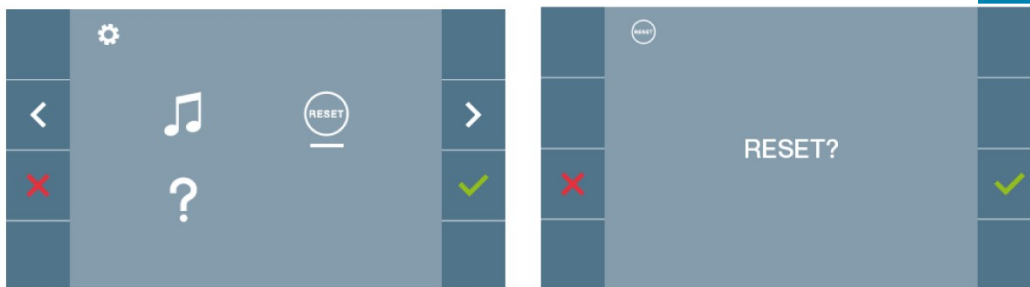
4.1 Beltoon

De monitor beschikt over 5 verschillende beltonen voor de hoofdingang en de conciërge oproep. De conciërge oproep is alleen actief als het systeem hiermee is uitgerust. Kies voor de linker optie om de beltoon van de hoofdingang aan te passen. Gebruik de pijltjes toetsen om te navigeren naar de functie. (F1 en cameratoets) en bevestig met het indrukken van de sleuteltoets. Met de menu-toets verlaat u de instelling.



4.2 Reset

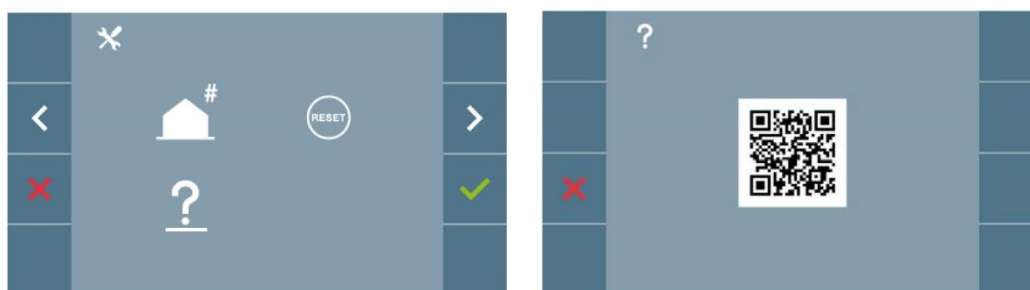
Met de reset functie kunt u het toestel terugzetten in de fabrieksinstellingen. Gebruik de pijltjes toetsen om te navigeren naar de functie. (F1 en cameratoets) en bevestig met het indrukken van de sleuteltoets. Met de menu-toets verlaat u de instelling.



4.3 QR-code

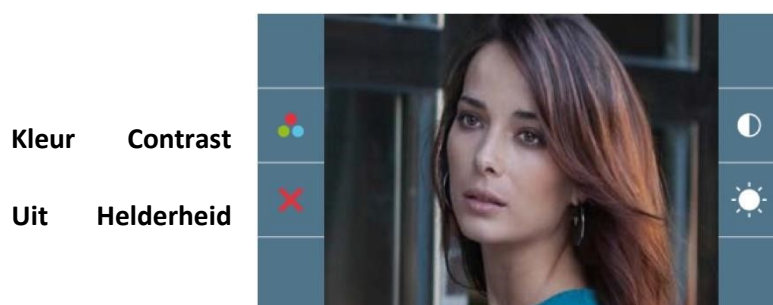
Na het kiezen van de QR-code kunt u doormiddel van het scannen van deze QR-code de Engelstalige handleiding downloaden via uw mobiel of tablet.

Gebruik de pijltjes toetsen om te navigeren naar de functie. (F1 en cameratoets) en bevestig met het indrukken van de sleuteltoets. Met de menu-toets verlaat u de instelling.

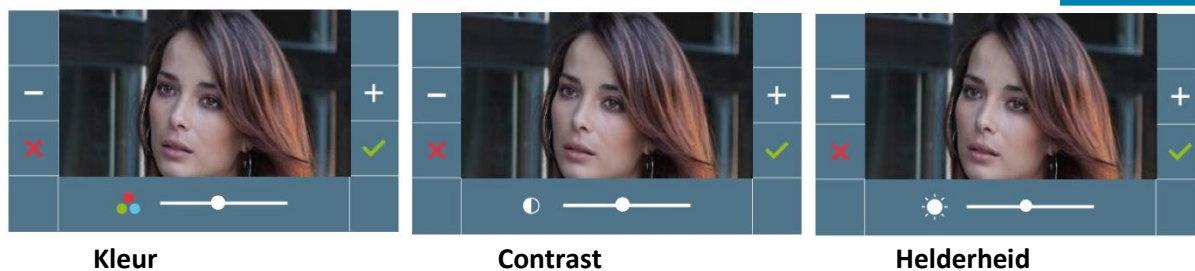


5 Videobeeld instellingen helderheid, contrast en kleur:

Na het handmatig activeren van de camera of tijdens een oproep heeft u de keuze om de helderheid, contrast en kleur van het video signaal te wijzigen. Druk na het activeren van het beeldscherm op de menu-toets. Op het beeldscherm verschijnt de instelmogelijkheden.

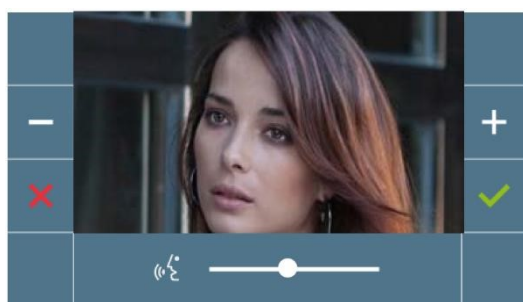


Doormiddel van de pijltjestoetsen is de waarde te wijzigen. Pijl naar links verlaagt, pijl naar rechts verhoogt de waarde.



6 microfoon volume:

De microfoon volume is na een oproep regelbaar. Neem de hoorn op en druk op de menu-toets. Doormiddel van de pijltjestoetsen is het volume te wijzigen. Pijl naar links verlaagt, pijl naar rechts verhoogt het volume. Bevestig met het indrukken van de sleuteltoets. Met de menu-toets verlaat u de instelling.





DEURCOMMUNICATIE



Audict Systems Oranjesingel 16

8262 EK Kampen

Tel.nr. 0840 032 358 www.audict.eu