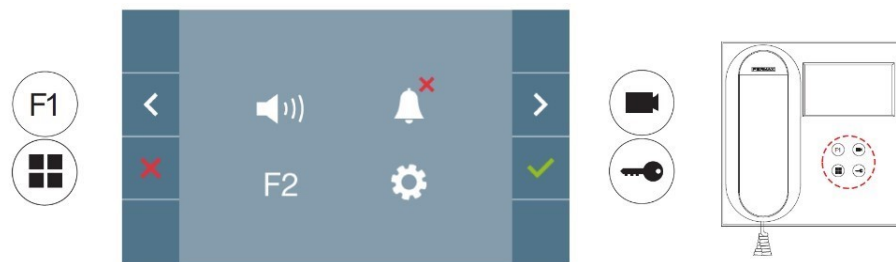


Oproep:

Na het aannemen van een oproep kan doormiddel van de **sleuteltoets** de hoofdingang worden bediend. Mocht u te laat zijn bij het aannemen dan kunt u door middel van de **cameratoets** opnieuw een verbinding tot stand brengen. De F1 toets is standaard niet geactiveerd of voorzien van een functie. Na een belsignaal heeft u 30 sec. de tijd om een gesprek aan te nemen en 90 sec. spreektijd.

Bediening van het menu:

De monitor heeft een 4,3" kleuren lcd-scherm met 'On screen display' Hiermee wordt op het scherm zichtbaar gemaakt welke instellingen u kunt wijzigen. De navigatie toetsen, links en rechts op het scherm, komen overeen met de toetsen onder het scherm. Doormiddel van deze toetsen navigeert u door het menu. De witte streep onder de afbeelding geeft de keuze aan.

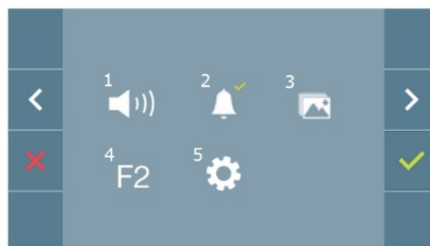


Instel mogelijkheden voor geluid:

Na het indrukken van de menu-toets komt u in het hoofdmenu. In dit menu kunt u het belvolume regelen, aan of uit zetten. (Niet storen functie) en het beeldgeheugen bekijken. Onder het submenu kunt u de beltoon aanpassen, het toestel resetten en via een QR-code de (Engelstalige) handleiding downloaden.

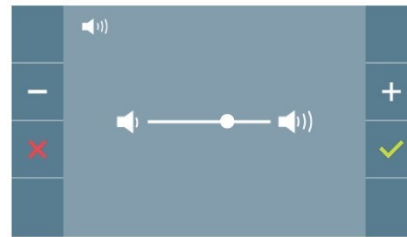
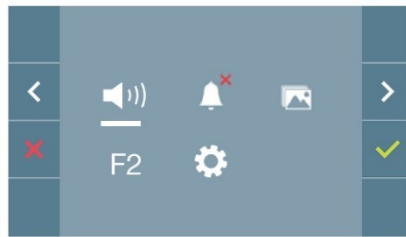
Voor elke functie gebruikt u de pijltjes toetsen om te navigeren naar de functie (F1 en cameratoets) en bevestig met het indrukken van de sleuteltoets. Met de menu-toets verlaat u het gekozen menu.

1 Beltoon volume 2 Niet storen functie 3 Foto geheugen 4 2^{de} Functietoets (standaard niet actief) 5 Submenu: beltoon, reset, QR-code



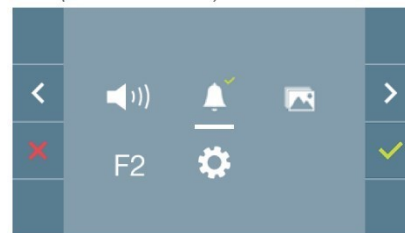
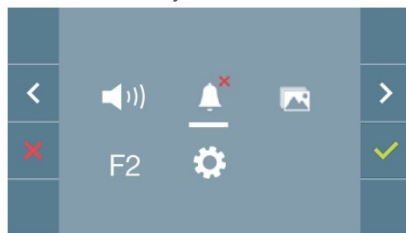
1 Beltoon volume

Bij deze optie kunt u het belvolume in stappen harder of zachter zetten.



2 Niet storen functie:

Met de niet storen functie kan het belsignaal worden uitgezet. De rode led op het toestel zal dan knipperen. Het videobeeld gaat na een oproep wel aan.

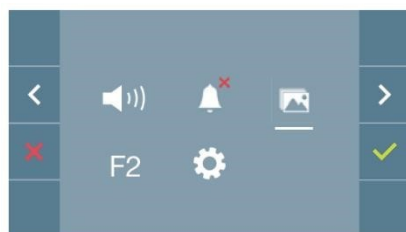



Oproep aan

Oproep uit 3 Foto geheugen

Het toestel is voorzien van een foto geheugen voor maximaal 150 afbeeldingen. Na het aanbellen wordt er binnen 5 sec. een foto gemaakt van de bezoeker. In dit menu kunt u de foto's bekijken en verwijderen.

N.B. datum en tijd dient wel eerst ingesteld te worden. Zie punt 5.2



Een afbeelding kan met het  icoon verwijderd worden.



4 Functietoets

De monitor beschikt over 2 functietoetsen Deze toetsen zijn standaard niet actief.

5 Submenu: Beltoon, reset, QR-code

Onder het submenu kunt u de beltoon aanpassen, datum en tijd aanpassen, foto functie, het toestel resetten en doormiddel van een QR-code de Engelstalige handleiding via uw mobiel of tablet downloaden.

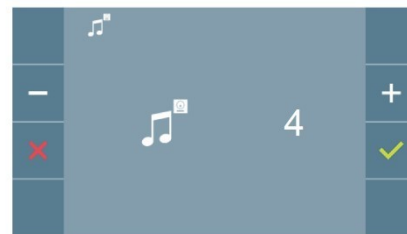
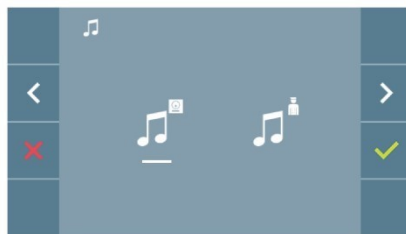
Voor elke functie gebruikt u de pijltjes toetsen om te navigeren naar de functie (F1 en cameratoets) en bevestig met het indrukken van de sleuteltoets. Met de menu-toets verlaat u het gekozen menu.

5.1 Beltoon 5.2 Datum en tijd 5.3 Foto functie aan/uit 5.4 Reset 5.5 QR-code



5.1 Beltoon

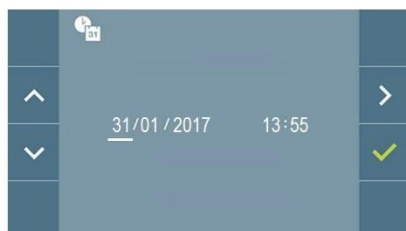
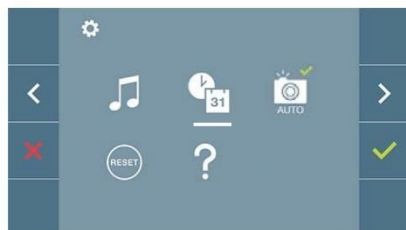
De monitor beschikt over 5 verschillende beltonen voor de hoofdingang en de conciërge oproep. De conciërge oproep is alleen actief als het systeem hiermee is uitgerust. Kies voor de linker optie om de beltoon van de hoofdingang aan te passen



5.2 Datum en tijd

Om de datum en tijd bij een foto te krijgen dient de datum en tijd te worden ingevuld.

N.B. bij een stroomstoring kan het voor komen dat de tijd en datum opnieuw ingesteld moet worden.



Met de **>** selecteerd u de dag, maand, jaar, uur en minuten.
Met de **<** verhoogt of verlaagt u de waarde.
Bevestig dit met **✓**.

5.3 Foto functie aan/uit

De foto functie staat standaard aan. Deze functie kan ook uitgeschakeld worden.



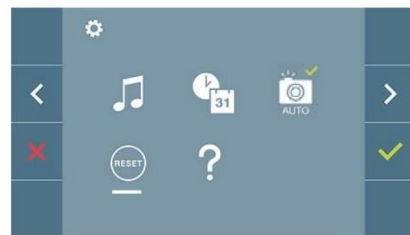
Functie aan



Functie uit

5.4 Reset

Met de reset functie kunt u het toestel terugzetten in de fabrieksinstellingen.



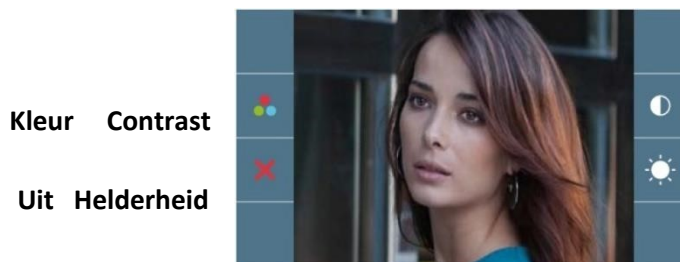
5.3 QR-code

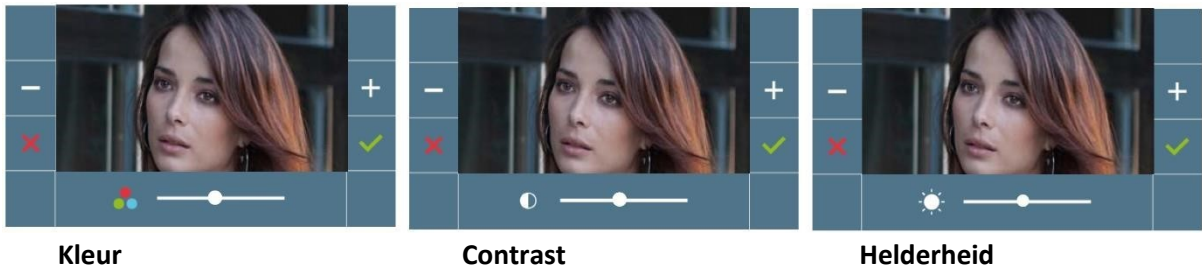
Na het kiezen van de QR-code kunt u doormiddel van het scannen van deze QR-code de (Engelstalige) handleiding downloaden via uw mobiel of tablet.



6 Videobeeld instellingen helderheid, contrast en kleur:

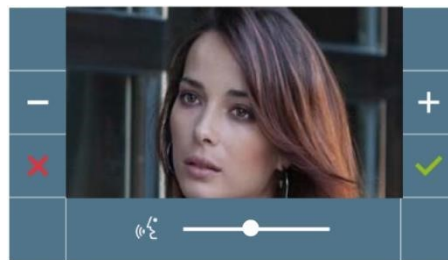
Na het handmatig activeren van de camera of tijdens een oproep heeft u de keuze om de helderheid, contrast en kleur van het video signaal te wijzigen. Druk na het activeren van het beeldscherm op de menu-toets. Op het beeldscherm verschijnt de instelmogelijkheden.





7 microfoon volume:

De microfoon volume is na een oproep regelbaar. Druk op de spreektoets en daarna op de menu-toets.



FERMAX



Meer informatie: <https://audict.net/veo>